

#スクパル
6 時間目

これでバッチリ

出資金

の基礎講座

授業のはじまり



出資金って？

パルシステム（生協）の運営資金となります。



一人ひとりの組合員が出し合ったお金（出資金）で商品を生入れ、その商品を組合員が利用することで経営が成り立っています。

出資金は、ご加入時に

一口1,000円

をお預かりします



脱退（退会）時に

積み立て増資分（任意）も含めて **ご返却**

いたします。

増資（ぞうし）

出資を**増額**することを「増資」といいます。

加入時にお預かりした出資金とともに、
パルシシステムの運営資金となります。

任意でご注文時に200円の積み立て増資が
できる仕組みとなっています。

やむを得ないご事情がある場合、積み立てた出資金の一部
（出資金残高で10,000円を超えた額）を事業年度の終わりに
減資（げんし）することができます。※所定の申請書が必要です

増資をしてみよう!

インターネット編



注文サイト

アプリ

Step 1

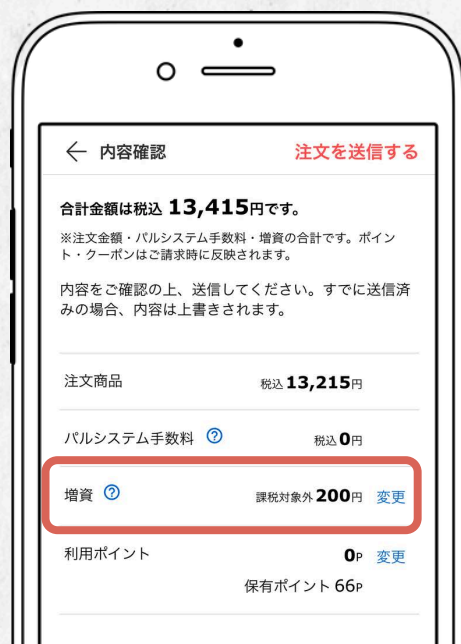


「買い物カゴ」から進んだ
「確認画面」から

注文へ進む



Step 2



「増資」欄にある「変更」より
ご変更ください

増資 ?

課税対象外 200円 変更



Step 3

← 増資

項目	一口	数量
積立増資 (課税対象外) ※2企画回後から自動反映	100円	2
増資 (課税対象外)	1,000円	0

ご注意ください
※変更後、注文送信してください。
※増資について詳しくは [こちら](#)。

キャンセル 変更する

申込の入力を終わったら、
「変更する」を押す

変更する



ココが
大事!

注文を送信する

必ず押す

注文用紙

注文用紙（表面）右上に「増資申込」欄があります

現在の増資の登録状態
 「00」は増資はしません
 「02」の場合は200円が
 積み立て増資されます

積み立て増資額を
「変更する」場合

100円単位

300円に変更したい場合は「3」と記入します

増資をしない場合

「訂正」欄に「0」と記入
すると増資されません

1000円単位

2000円に変更したい場合は「2」と記入します

増資の単位 について

100円単位での増資は、**同じ数字を2週連続**で記入すると、3週目以降は**自動**でその数字での増資となります。

(例 2週連続で5を記入…毎週500円の増資)

2x

項目	一口	数量
増立増資 (課税対象外) ※2企画回後から自動反映	100円	<input type="text" value="5"/>
増資 (課税対象外)	1,000円	<input type="text" value="0"/>

ご注意ください
※変更後、注文送信してください。
※増資について詳しくは [こちら](#)。

2x

増資 申込	100 02	訂正 登録	100 5	増資 >	1000 <input type="text"/>
----------	-----------	----------	----------	---------	------------------------------

1,000円単位での増資は、**1週のみ**反映されます。
いずれの枠も、1~9 (1桁) まで記入ができます。

※「法人版パルシステム」をご利用の場合、
増資のお申込みはできません。

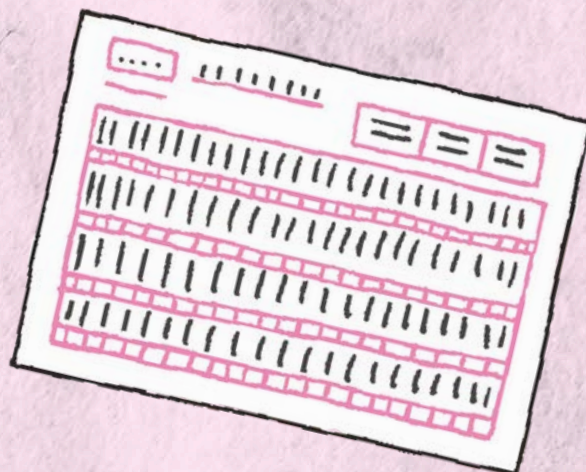


「インターネット注文」と
「注文用紙」の両方で
注文した場合、増資の金額は
どうなりますか？

「インターネット注文」と「注文用紙」の両方で
ご注文いただいた場合「インターネット注文」
の内容が**優先**となります。

(例) 注文用紙で100円の増資、インターネット注文で
200円の増資をした場合は、インターネットが優先され
200円の増資となります。

※ただし「インターネット注文」と「注文用紙」のどちらかが
「0円」の場合は、増資が1円以上の方が反映されます。



出資金の 限度額

パルシステム東京では

組合員一人あたり **500万円** です
(5,000口)



#スクパル

今日の授業の小テスト

出資金の増資は何円単位でできる？

- Ⓐ 10円単位
- Ⓑ 100円単位
- Ⓒ 1000円単位



ストーリーズで小テストを
回答してみてね

