

3 #スクパル 時間目

宿題

「こんせん72牛乳」レポート

不安や疑問が**スッキリ!** ✨

こんな機能が

ありまっせ!

授業のはじまり

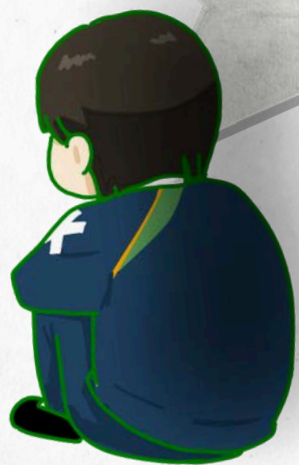




もやもや編

配達日って日中がおおいけど
仕事を早く終わらせても

配達時間には
間に合わない...



配達のとときに**ご不在**
でも大丈夫です

ご不在の時は玄関の前やご指定の場所に
商品を置かせていただきます



セキュリティ対策

もしています！

封印シール



商品カバー

不在の時の
セキュリティ
って..



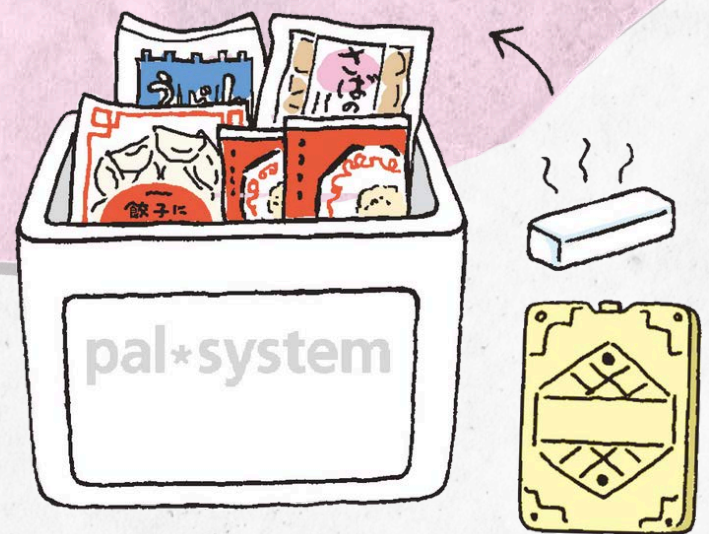
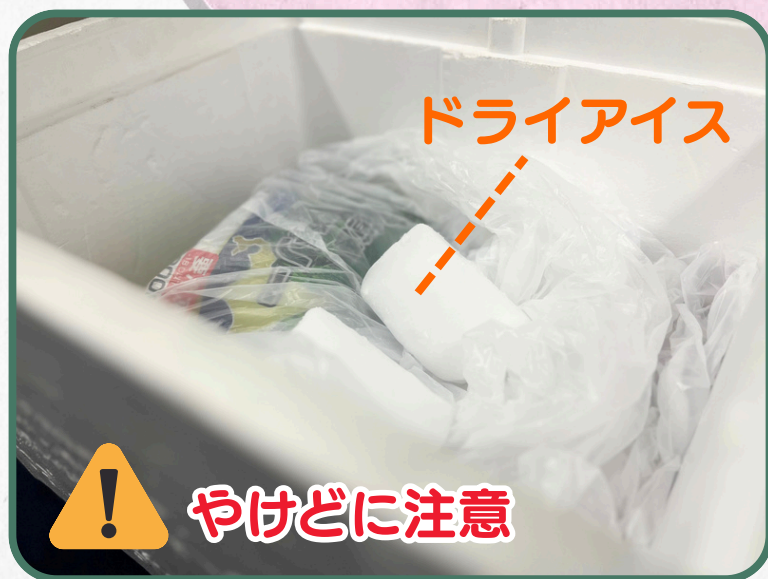
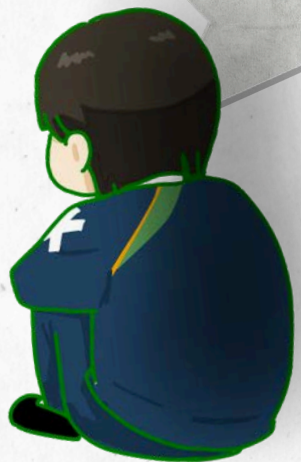
もやもや編



冷凍って
解けない？

ご安心を！

発泡スチロールの通い箱に、
ドライアイスや冷凍用保冷剤
を入れてお届けします。



しませんよ。

ご注文は1点からでも
ウェルカムです！

一人暮らしだから
そんなに注文しないけど
いやな顔されないかな



もやもや編



今日の配送時間
ってわかる？

インターネット登録されている方は **見れらまーす！**



※カタログ、商品のお届けがある当日のみ、お届け状況が表示されます。

※交通事情や天候の状況により、遅れる場合や順番が前後する場合がございます。

※配達の完了から、画面への反映まで時間を要する場合がございます。

現在配達中

グリーン：配達待ち
グレー：配達終了





ちよいい疑問編



カタログが毎週とどいて
家にたまっちゃうん
だよな

カタログは次の配達のとときに
回収いたします

もちろん
まとめて提出もOK

カタログ以外に
回収しているものも！



パルシステム 回収



ちよいい疑問編



カタログが何種類も…
ほしいカタログ
だけにしたい

注文用紙
いらないんだよな…

カタログ・注文用紙の有無 選べまーす！

※「コトコト」「Kinari」のお届けは停止できません。

※「きなりセレクト」ご利用の方は、「パルくらす」の停止はできません。

注文用紙

下記の6ケタ番号を数量1と記入

カタログ名	停止番号
食楽広場	193330
パルくらす	193305
キッチンぷらす	193313
素肌時間	193321
yummyum	193283
Link Ring Love	193267
ふれーんпейじ	193275
ケア・さぽーと	193259

ネット



配付 停止

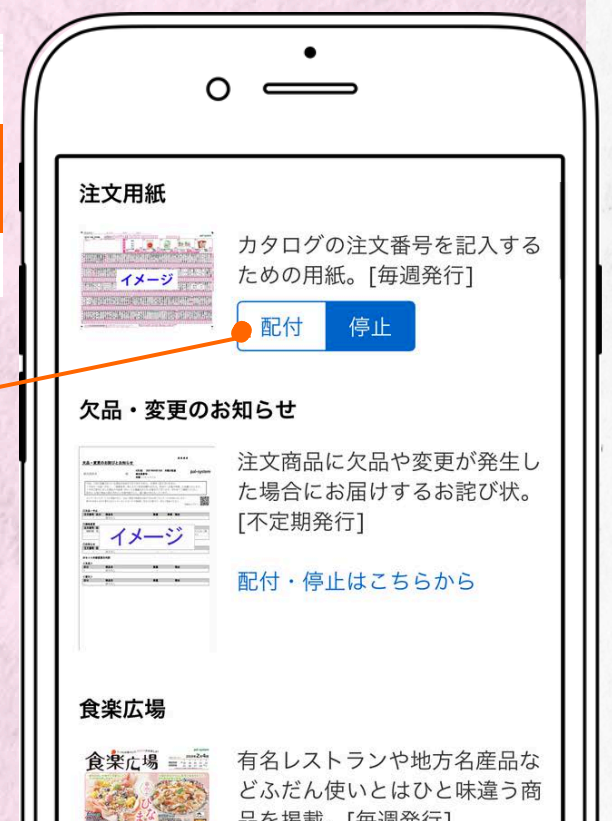
「停止」ボタンをクリック

配付 停止

「メニュー」



「カタログの
配付・停止」



注文用紙



カタログの注文番号を記入するための用紙。[毎週発行]

配付 停止

欠品・変更のお知らせ



注文商品に欠品や変更が発生した場合にお届けするお詫び状。[不定期発行]

配付・停止はこちらから

食楽広場



有名レストランや地方名産品などふだん使いとはひと味違う商品を掲載。[毎週発行]

ちよいい疑問編



急に家庭の事情で
うけとれなくな
った..



特別な事情などにより
受け取れない場合は

日もちのする **冷凍品** **常温品** を

配送センターで一度**預かり**
翌週にお届けもできます



ネット

「メニュー」



「注文の休止・再開」

アプリ

「メニュー」



「設定」

(組合員情報・設定)



「注文の休止再開」

1カ月
お休みしたい

- お休みの期間はパルくる便・予約登録商品・まとめて買い物セットの商品お届けも停止となります。再開後は、登録している商品のお届けも再開いたします。
- 翌々週お届け商品などをご注文済みの場合、お休み期間中でも、商品のお届けが発生する場合があります。



ちよいい疑問編



毎週いらさないんだよな…

エリアによっては
定期便以外にも

指定便

あります！

もちろん
定期便との二刀流もOK



定期便

配送曜日：生協で指定

カタログ：お届け

商品数：約2000種 ※1

お届け：注文した週の
翌週にお届け

手数料：248円 ※2

指定便

配送曜日：お届け曜日・時間帯は
ご自身で指定

カタログ：お届けなし
インターネット注文のみ

商品数：約1900種 ※1

お届け：注文締切後
6日後にお届け

手数料：330円 ※2

などなど

※1 注文時期によって異なります

※2 ご注文金額による割引制度も

ちよいい疑問編

たべもののアレルギーが

いちいち成分までみるの
たいへん



ネット

アレルギー食材の登録機能を追加すると

自分や家族のアレルゲンをあらかじめ登録しておけば、
誤って注文した際に**注意書き**が表示されます。

(アレルゲン警告表示の例)

買い物カゴの**注意書き**

▲ [小麦]を含みます

 注文番号 101
冷蔵 恩納村の太もずく 55g×6
380円 税込410円

削除 1点

▲ [乳] [小麦]を含みます

 注文番号 139
冷凍 産直小豆のあずきもなかアイス 60ml×5
428円 税込462円

削除 1点

注文送信画面の**警告表示**

注文番号 101

登録したアレルゲン、コンタミを含む商品があります

注文内容に誤りがないかご確認ください。また、お届け商品の包材の表示も必ずご確認ください。

※このお知らせの解除・変更は「メニュー>アレルギーお知らせの登録」で設定できます。

戻る 進む

対象は、特定原材料8品目（※1）と特定原材料に準ずる20品目（※2）の**合計28品目**です。

コンタミ表示がある際もお知らせするオプション機能もあるので、細かい設定も可能。

※1) 特定原材料8品目=えび、かに、卵、乳、小麦、そば、落花生（ピーナッツ）、くるみ

※2) 特定原材料に準ずる20品目=アーモンド、あわび、いか、いくら、オレンジ、カシューナッツ、キウイフルーツ、牛肉、ごま、さけ、さば、大豆、鶏肉、バナナ、豚肉、マカダミアナッツ、もも、やまいも、りんご、ゼラチン



スツキリ

ネット

「メニュー」
↓
「アレルギーのお知らせ」
↓
アレルギーを選択
↓
「アレルギーを登録する」



アレルギーのお知らせ

プッシュ通知設定

メール配信設定



#スクパル

今日の授業の小テスト

冷凍品はなにをいれてお届け？

- Ⓐ ドライアイス
- Ⓑ 氷
- Ⓒ ミルクアイス



ストーリーズで小テストを
回答してみてね

